



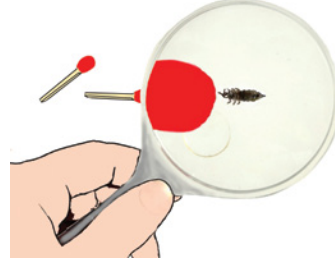
# tıp doc

## saçta bitlenme Kopfläuse

TÜRKÇE  
DEUTSCH



baş/saç muayene 1x/gün  
Kopf/Haaruntersuchung 1x/Tag



saçta bitlenme veya sirkeler  
bei Befall mit Kopfläusen oder Nissen



bit tarağı  
Nissenkamm



### bit ilacıyla tedavi

### Behandlung mit dem Läusemittel

İlaçların kullanım kılavuzuna tam olarak uyulmalıdır.  
Die Anleitungen der Packungsbeilage sind genau einzuhalten!

1. gün  
Tag 1



Saçı çözeltiyle ıslatın.  
Haare mit der Lösung durchtränken



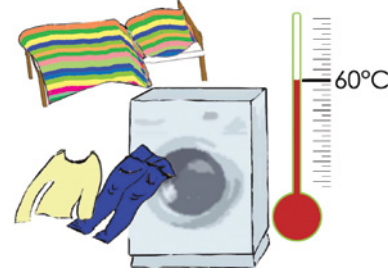
etki süresi genelde 30-45 dakika  
meistens 30 - 45 Minuten Einwirkzeit  
(ilac kulanıma tarifine muhakak dikat et-  
meli - unbedingt Packungsbeilage genau  
beachten)



saç yıkamak  
Haare waschen



Saçı 1., 5., 9. ve 13. gün ıslak  
tarayın.  
Die nassen Haare am 1., 5., 9. und  
13. Tag auskämmen.



çamaşır yıkamak 60°C  
Wäsche waschen bei 60°C

8., 9. ya da 10. gün  
8., 9. oder 10. Tag

Tedaviyi tekrar uygulayın.  
Wiederholung der Behandlung



Bild und Sprache e. V.  
www.medi-bild.de  
info@medi-bild.de

RKI (Robert Koch Enstitüsü) tarafından önerilen genel tedavi şeması.

Allgemeines Behandlungsschema nach den Empfehlungen des RKI (Robert Koch-Institut).

© setzer verlag, keine Gewähr